



sol- och skuggstudie

# NORRA TYRESÖ CENTRUM

januari 2014

white tyresö kommun





# SOL- OCH SKUGGSTUDIE NORRA TYRESÖ CENTRUM

Januari 2014

Kvarterstruktur för NTC, 2013-12

- LEGEND
- nya flerbostadshus
  - nya stadsradhus
  - befintliga byggnader
  - befintlig fastighetsgräns
  - befintlig VA
  - gräns för kvalitetsprogram
  - bra läge för handel/service
  - möjligt läge för handel/service
  - bra läge för service/verksamhet
  - kanal/öppen dv
  - Ⓧ markparkering
  - Ⓧ särskild parkeringslösning

## Kort om uppdraget

Att utifrån framtagna kvartersstruktur för området, *Kvalitetsprogram för Norra Tyresö centrum, december 2013*, digitalt visualisera sol- och skuggförhållanden inom det planerade området och dess närmaste omgivning. Syftet är att främja ett bra mikroklimat, med både sol och skugga.

Resultatet sammanställs i detta underlag, för beslut om åtgärder gällande till exempel byggnaders läge och utformning.

## Kort om metod

Sol- och skuggstudien är utförd med Sketchups skuggverktyg. Den redovisar skuggor från byggnadskroppar vid tre till fyra tidpunkter (beroende på dygnets längd) under året. Datumen är höst- och vårdagjämning och sommar- och vintersolstånd.

Studien fokuserar på ute- och vistelsemiljöer: offentliga rum (gator och torg) och kvarterens gårdar.

Till den sammanfattande kommentaren har en särskilt utsnitt tagits fram, över Norra Tyresö Centrums viktigaste offentliga rum – *Forelltorget*.

## Sammanfattande slutsats

De största offentliga rummen, *Forelltorget* och *Norra torget*, har mycket gynnsamma solförhållanden (i stort sett överensstämmande med dagens situation) med bra sollägen samt variation i den mån det behövs skugga. De viktigaste nord-sydliga stråken, *Blå gatan* och *Simvägens förlängning*, likaså.

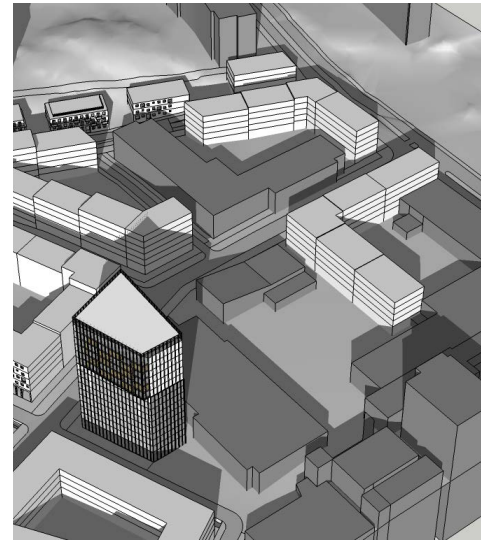
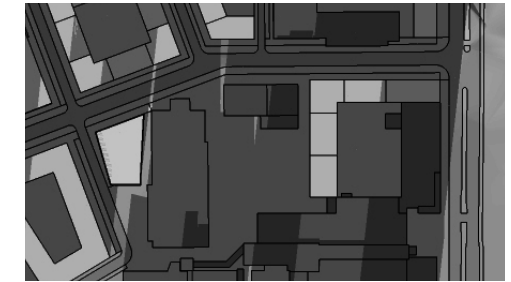
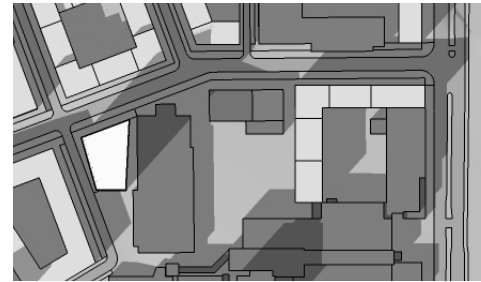
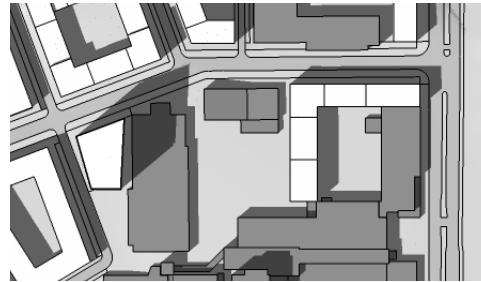
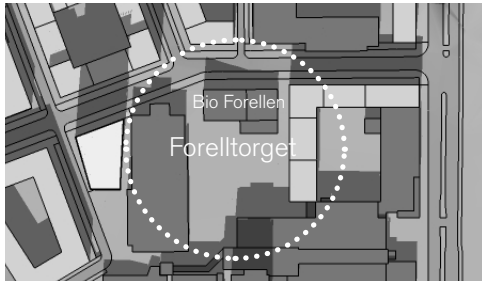
*Tvärgatan* har, på grund av sin väst-östliga sträckning, mer skugga men är, med föreslagen exploatering och framförallt den ljusare delen av året, väl solbelyst.

Den *Blå parken* är delvis solbelyst under större delen av året men har svårare solförhållanden sett över dygnet, då den skuggas i sitt östliga läge. Parken har ett mindre centralt läge än *Forelltorget* och *Norra torget* och erbjuder på så sätt mer avskildhet, vilket kan motivera en mer varierad sol-skuggmiljö. Vad gäller *Blå parkens* läge, storlek och funktion kan den behöva ses över i samband med kvartersutformningen då anslutningen *Gröna gatan/Bollmora allé* och skyddsavstånd studeras vidare.

Den nya bebyggelsen har enligt kvalitetsprogrammet (december 2013) en generell 5-våningsskala med inslag av småhus och lägre och högre delar på strategiska platser. Exempel på strategisk plats är det höga huset vid *Bollmorahallen* (16 vån) och den lägre bebyggelse mellan *Gröna gatan* och den befintliga bostadsbebyggelsen (3-4 vån). Gårdarna har, med föreslagen exploateringsgrad och sett över år/dygn, gynnsamma sol- och skuggförhållanden.

Det höga huset vid *Bollmorahallen* skuggar delvis *Forelltorget* och *Tvärgatan* samt fastigheterna kring. Byggnaden har i kvartersstrukturen en smal footprint. I senare detaljplaneskeden bör, om avvikelser görs mot nuvarande smäckra form, byggnadens skuggeffekt bevakas.

Norra områdets högre del, idag gård till befintliga bostadshus, ligger gynnsamt till ur solsynpunkt. Området är idag i princip skogsbeväxt. Södra delen av fastigheten, mellan *Gröna gatan* och den befintliga bostadsbebyggelsen, föreslås på sikt delvis utvecklas med lägre bostadsbebyggelse. Om detta inte blir aktuellt i ett tidigt skede kan marken iordningställas och användas som park.



20 mars, vårdagjämning  
Forelltorget, 12:00

*Sammanfattande kommentar*

Solen står tämligen högt vilket medför långa slagskuggor på morgon/förmiddag. De viktigaste offentliga platserna är väl solbelysta stor del av dagen.

Lunchtid/tidig eftermiddag har Forelltorget och Norra torget gynnsamma förhållanden. Sittplatser och uteserveringar kan med fördel placeras i förhållande till detta.

Sol framför Bio Forellen ca 11:00 – 16:00.

20 juni, sommarsolstånd  
Forelltorget, 15:00 sommartid

*Sammanfattande kommentar*

Under sommarhalvåret är skuggverkan mindre. Solen står högt vilket bidrar till de solbelysta offentliga rummen och gårdarna över dagen.

Överlag har Forelltorget bra ljusförhållanden fram till kl. 17:30. Det högre huset invid Bollmorahallen skuggar torget delvis från kl 16:00.

Sol framför Bio Forellen ca 11:00 – 17:30.

22 september, höstdagjämning  
Forelltorget, 15:00 sommartid

*Sammanfattande kommentar*

De offentliga rummen, framförallt torgen och de nord-sydliga stråken, har goda solförhållanden under en stor del av dagen.

Solglimtar på gårdarna.

Sol framför Bio Forellen 11.30 – 17:00.

20 december, vintersolstånd  
Forelltorget, 12:00

*Sammanfattande kommentar*

Årstiden är mörk, med mindre solglimtar och stora slagskuggor.

Marken framför Bio Forellen ligger i skugga under dagen men fasaden är solbelyst.



20 mars 09:00 normaltid

De nordvästliga delarna av områdets offentliga platser är solbelysta. Det högre huset invid Bollmorahallen skuggar delvis den Blåa gatan och byggnaderna därvid. Tvärgatan är mestadels skuggbelagd.

Gårdarna ligger till stor del i skugga. Det större kvarteret precis söder om Norra torget har solbelyst gård vilket kan tala för en ev. förskola i bottenvåningen i detta läge.

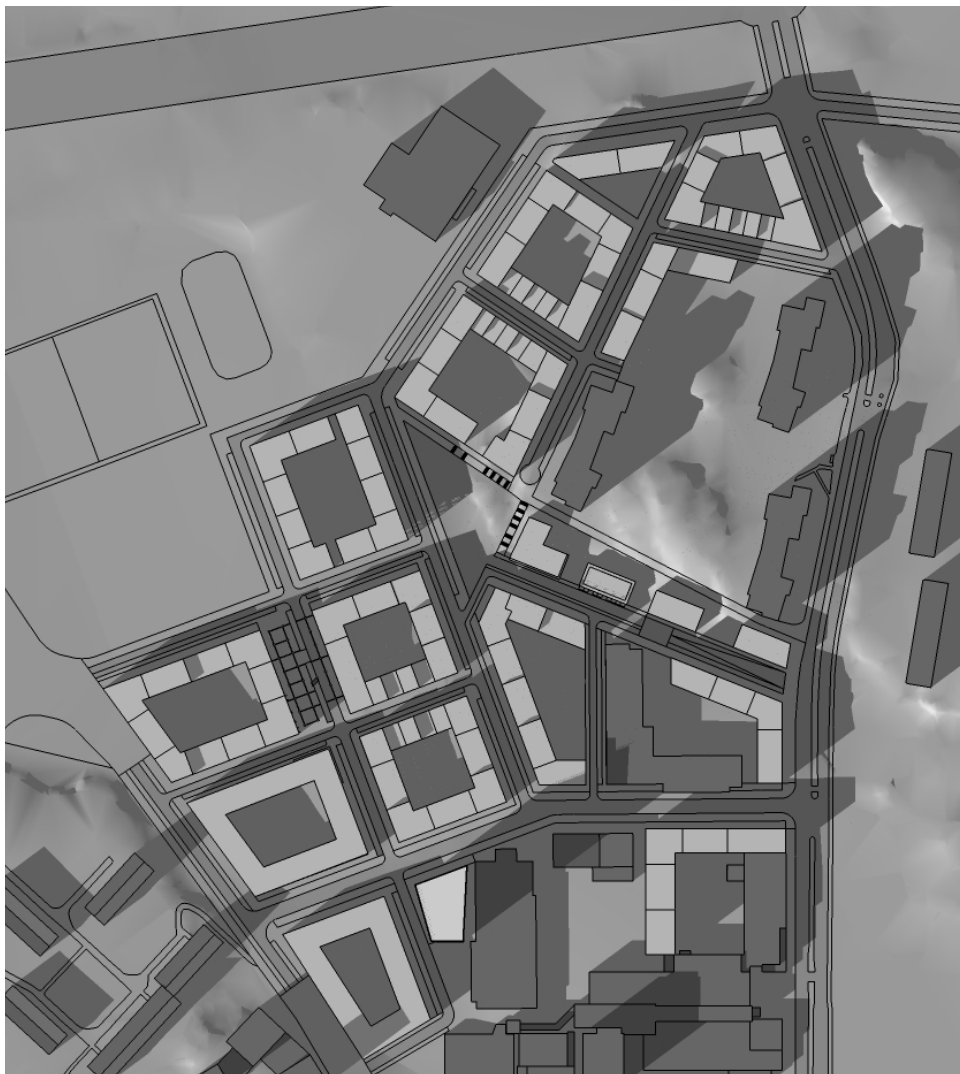


20 mars 12:00 normaltid

Solen står högt och rakt – de norra delarna av de offentliga platserna är solbelysta och erbjuder ett gynnsamt läge för uteserveringar på exempelvis Forelltorget. Trädplantering för eventuellt skuggbehov kan övervägas.

Bostadsgårdarnas norra delar är solbelysta.

Det högre huset skuggar delar av Tvärgatan samt omkringliggande byggnader/mark.



20 mars 15:00 normaltid

Östra delarna av Forelltorget och Norra torget är solbelysta.

Det högre huset påverkar Tvärgatan men inte Forelltorget i någon större utsträckning.

Solglimtar på gårdarna.

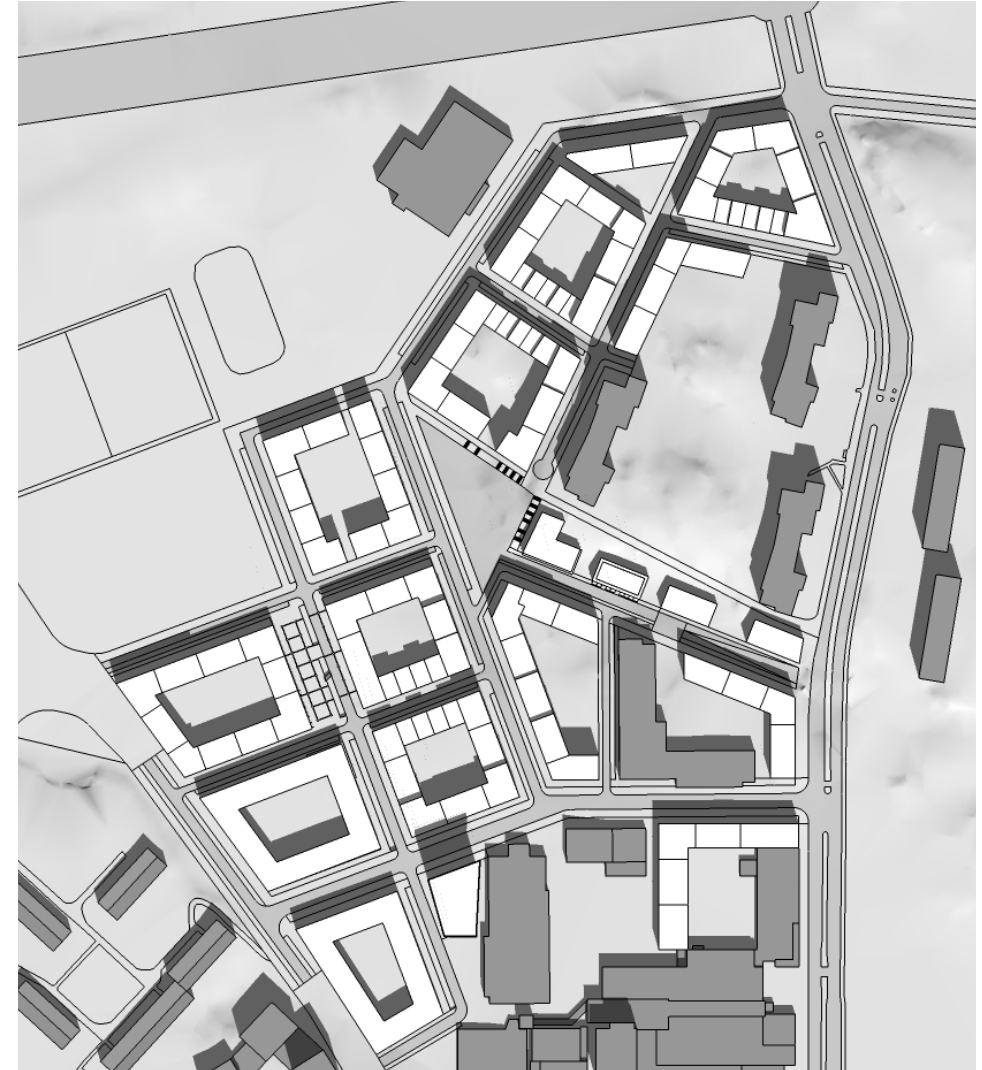
20 juni, sommarsolstånd



20 juni 09:00 sommartid  
(08:00 normaltid)

Västfasaderna är genomgående solbelysta vilket erbjuder gynnsamma förhållanden för de offentliga rummen. Även större delen av gårdarna är solbelysta.

Det högre huset påverkar sin närmaste västliga omgivning.



20 juni 12:00 sommartid  
(11:00 normaltid)

Solen står högt vilket bidrar till de mycket solbelysta offentliga platserna och de solbelysta gårdarna. Eventuellt behov av skugga bör klargöras (kan avhjälpas med exempelvis planteringar).

Det högre huset skuggar Tvärgatan i ett avgränsat parti.



20 juni 15:00 sommartid  
(14:00 normaltid)

Bra ljusförhållanden överlag. Gynnsamt läge för uteservering på Forelltorgets nordöstra hörn. Den Blå parken ligger delvis i skugga.



20 juni 18:00 normaltid  
(17:00 normaltid)

Forelltorget skuggas delvis av det höga huset.  
Bions norrfasad/Torget's förlängning över Tvärgatan har kvällsol.  
Solglimtar på gårdarna.

22 september, höstdagjämning



22 september 09:00 sommartid  
(08:00 normaltid)

Västfasader är solbelysta med lägre stående sol vilket bidrar till kraftigare skuggverkan.  
Solglimtar på de offentliga platserna.



22 september 12:00 sommartid  
(11:00 normaltid)

De offentliga platserna är väl solbelysta, särskild de norra delarna.

Solglimtar på gårdarna.

Det högre huset invid Bollmorahallen påverkar delvis sin närmaste norra omgivning.





22 september 15:00 sommartid  
(14:00 normaltid)

Nordöstliga fasader erbjuder gynnsamma solförhållanden gällande Forelltorget och Norra torget. Blå parken ligger svårare till ur solsynpunkt.

Solglimtar på gårdarna.



22 september 18:00 sommartid  
(17:00 normaltid)

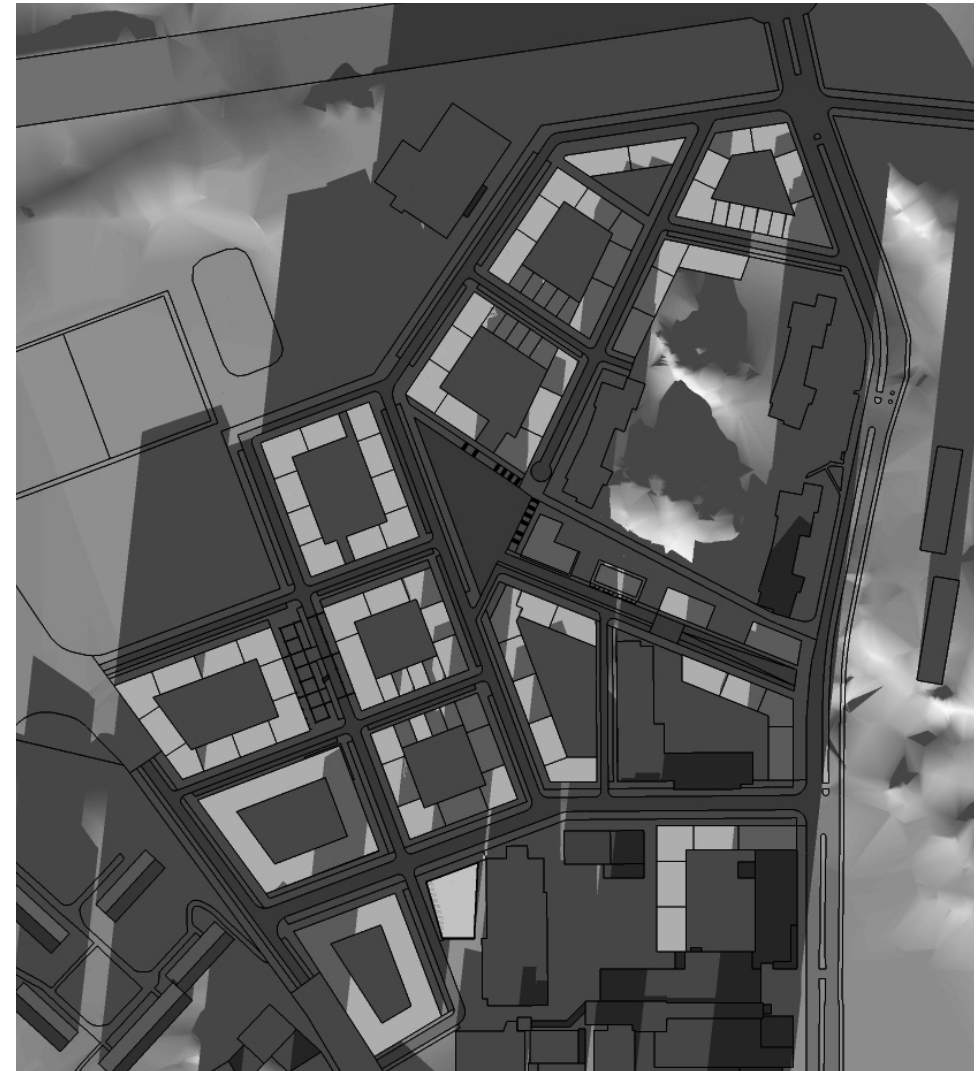
Solen står lågt och erbjuder denna årstid och tidpunkt på dygnet endast små solglimtar i området.

20 december, vintersolstånd



20 december 10:00 normaltid

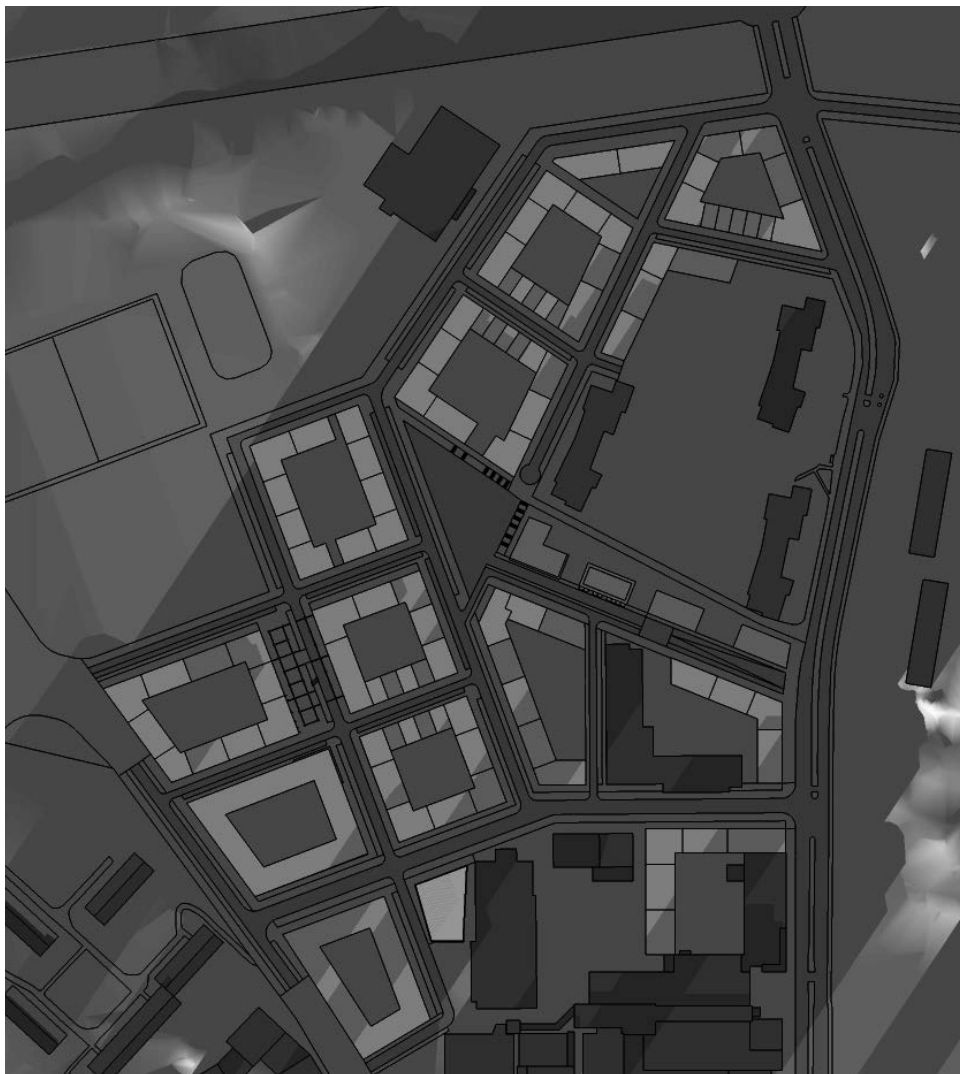
Solglimtar längs de nord-sydliga viktiga stråken mellan Tyresö centrum och Tyresöval-len. I övrigt mindre solglimtar.



20 december 12:00 normaltid

Mindre solglimtar når marknivån.

Taken är genomgående solbelysta, vilket kan tala för en offentlig verksamhet placerad längst upp i det höga huset.



20 december 14:00 normaltid  
Mindre solglimtar, stora slagskuggor.

white tyresö kommun

