

### PLANBESTÄMMLER

Följande gäller inom områden med nedanstående beteckningar. Endast angiven användning och utformning är tillåten. Bestämmelser utan beteckning gäller inom hela planområdet.

#### Gränser

- Planområdesgräns
- Användningsgräns
- Egenskapsgräns
- Administrativ gräns
- Administrativ- och egenskapsgräns

#### Användning av allmän platsmark med kommunalt huvudmannskap (PBL 4 kap 5 § punkt 2)

- GATA Gata
- GATA Gata, gångfartsområde
- GÅNG Gång
- NATUR Natur

#### Användning av kvartersmark (PBL 4 kap 5 § punkt 3)

- B Bostäder
- BC Bostäder, centrumändamål får inrymmas i bottenvåning
- CB Centrum och bostäder
- E Tekniska anläggningar

#### Egenskapsbestämmelser för utformning av allmän platsmark med kommunalt huvudmannskap

- +0,0 Plushöjd (PBL 4 kap 5 § punkt 2)

#### Egenskapsbestämmelser för kvartersmark

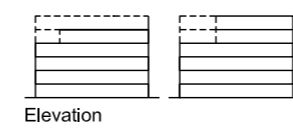
- e<sub>1</sub> Komplementbyggnad får uppföras till en högsta totalhöjd om 3,5 meter (PBL 4 kap 11 § punkt 1)
- e<sub>2</sub> Komplementbyggnad får uppföras till en högsta totalhöjd om 3,5 meter. Maximalt 5 % av egenskapsområdet får bebyggas (PBL 4 kap 11 § punkt 1)
- 0,0 Högsta nockhöjd i meter över angivet nollplan (PBL 4 kap 11 § punkt 1 eller 16 § punkt 1)
- 0,0 Terrassbjälklags högsta höjd i meter över angivet nollplan (PBL 4 kap 11 § punkt 1 eller 16 § punkt 1)
- p<sub>1</sub> Byggnader får inte placeras närmare fastighetsgräns mot naturmark än 1 meter (PBL 4 kap 16 § punkt 1)
- f<sub>1</sub> Utöver angiven högsta nock- och bjälklagshöjd får teknikutrymmen, räcken och skorstenar uppföras (PBL 4 kap 16 § punkt 1)
- f<sub>1</sub> Övre våningsplan på norrvänd sida av byggnad ska helt eller delvis utföras med indraget fasadliv i minst en våning. Indraget ska vara minst 1,5 meter från underliggande fasadliv. Se principskiss på plankartan (PBL 4 kap 16 § punkt 1)
- f<sub>2</sub> Terrass ska anordnas (PBL 4 kap 16 § punkt 1)
- b<sub>1</sub> Terrassbjälklag ska dimensioneras för att vara kör- och planterbara. Terrassbjälklag får underbyggas med garage och bostadskomplement samt överbyggas med körbana, parkering, planteringar och gårdsmiljöer (PBL 4 kap 16 § punkt 1)
- b<sub>2</sub> Terrassbjälklag ska dimensioneras för plantering av buskar och mindre träd. Terrassbjälklag får underbyggas med garage och bostadskomplement (PBL 4 kap 16 § punkt 1)
- b<sub>2</sub> Terrassbjälklag ska dimensioneras för plantering av buskar och mindre träd. Terrassbjälklag får underbyggas med garage och bostadskomplement (PBL 4 kap 16 § punkt 1)
- +0,0 Plushöjd (PBL 4 kap 10 §)
- Korsmark - på marken får endast komplementbyggnad placeras (PBL 4 kap 11 § punkt 1 eller 16 § punkt 1)
- Prickmark - marken får inte förses med byggnad. Garagenedert och trappor får uppföras. (PBL 4 kap 11 § punkt 1 eller 16 § punkt 1)

#### Administrativa bestämmelser

- Genomförandetiden är 5 år från den dag planen vinner laga kraft (PBL 4 kap 21 §)
- X<sub>1</sub> Gång- och cykeltrafik. Område eller utrymme som ska vara tillgängligt för allmännyttig gång- och cykeltrafik (PBL 4 kap 6 §)
- X<sub>2</sub> Gångtrafik. Område eller utrymme som ska vara tillgängligt för allmännyttig gångtrafik (PBL 4 kap 6 §)

#### ILLUSTRATION

Principskiss  
Indragna våningsplan i norrvänd fasad, gäller områden med bestämmelsen f<sub>1</sub>

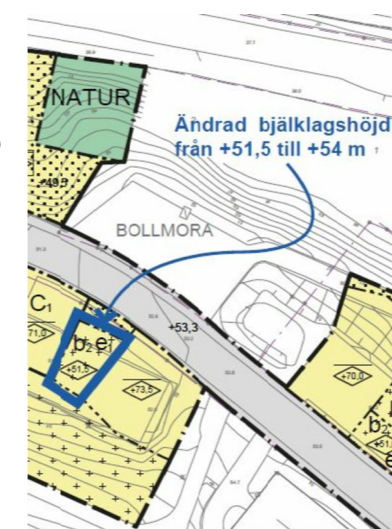


#### UPPLYSNINGAR

- Till detaljplanen hör följande handlingar
- 479- plankarta i skala 1:1000 (A2) med planbestämmelser (detta dokument)
- 479- ändringsbeskrivning
- 471- planbeskrivning inklusive genomförandebeskrivning

Planavgift ska inte tas ut vid bygglovprövning. Dnr: KSM-2021-184-214

Ändringen har berört område som är inringat med blått i karta brevid.



#### TECKENFÖRKLARING

- Fastighetsgräns
- Kvartersstråkgräns
- Gränspunkt
- Fastighetsbeteckning
- Servitutgräns
- Kanalgränd
- Gätunamn och adressnummer
- Nivåkurva och nivåkurvetext
- Vägmitthöjd/markshöjd
- Längdlinje
- Byggnadskarterad efter takkontur resp husnivå
- Komplementbyggnadskarterad efter takkontur resp husnivå
- Skärmak flygkarteral samt geodetiskt smått
- Trapp flygkarteral samt geodetiskt smått
- Fordonsväg
- Gång- och cykelväg
- Slänt
- Stodmur

Grundkartan är upprättad 20160909 av Tyresö kommun, Samhällsbyggnadskontoret.  
Anna Alfrédsson  
Mättningsingenjör  
Grundkartan är huvudutgåvan framslidd genom flygfotografering mellan åren 2005 till 2015 och är kompletterad med mätning i fall från till ovanstående datum.  
Koordinatsystem Sverre 199 1800 och höjdsystem RH2000

tyresö kommun

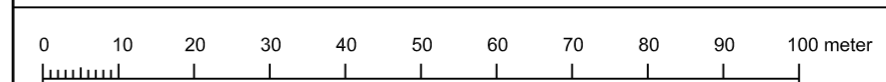
## ÄNDRING AV DETALJPLAN

### Granitvägen

Bollmora 1:85, del av Bollmora 1:94, del av Bollmoraberg 1 m.fl.  
Inom Tyresö kommun, Stockholms län

Upprättad sept 2021 enligt PBL (2010:900) i dess lydelse efter 1 januari 2015

Monica Juneheim  
Planchef



Beslutsdatum	Instans
2021-09-22	SU§53
2021-10-05	KS§226
2021-11-03	

Skala: 1:1000 i A2

479