

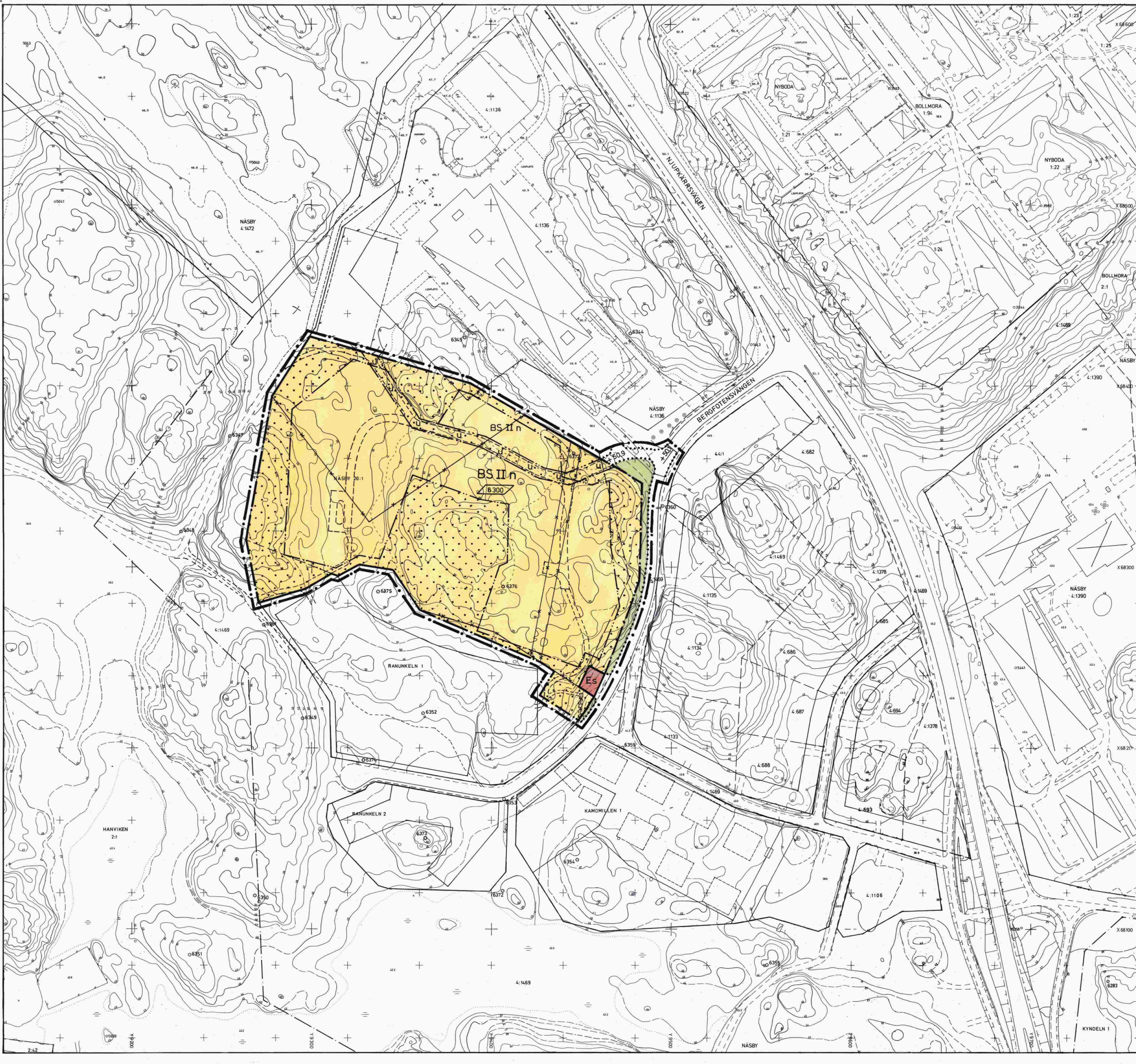
FÖRSLAG TILL STADSPLAN SAMT ÄNDRING AV STADSPLAN FÖR BOSTADSBEBYGGELSE INOM VÄSTRA FARMARSTIGEN ETAPP 2 INOM TYRESÖ KOMMUN, STOCKHOLMS LÄN



UPPRÄTTAT I NOVEMBER 1985 TYRESÖ STADSBYGGNADSKONTOR

STIG JÄREFELDT Bitr. stadsarkitekt

Kerstin Hammarberg Planingenjör

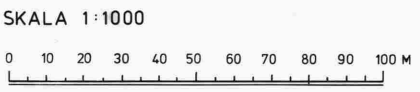


- BETECKNINGAR STADSPLANEKARTA A. GRÄNSBETECKNINGAR STADSPLANEGRÄNS BELÄGEN 3M UTANFÖR FASTSTÄLLESEOMRÅDET GÄLLANDE OMRÅDES-RESP. BESTÄMMESEGRÄNS AVSEDD ATT UTGÅ GÄLLANDE OMRÅDESGRÄNS AVSEDD ATT BEHÅLLAS OMRÅDESGRÄNS OMRÅDESGRÄNS FRÅN VILKEN MINDRE AVVIKELSER I VISSA FALL FÅR GÖRAS BESTÄMMESEGRÄNS

- B. OMRÅDESBETECKNINGAR ALLMÄN PLATS GATA ELLER TORG PARK ELLER PLANTERING BYGGNADSKVARTER B BOSTÄDER SPECIALOMRÅDEN Es TRANSFORMATORSTATION

- C. ÖVRIGA BETECKNINGAR MARK SOM INTE FÅR BEBYGGAS LEDNINGSOMRÅDE +00.0 GÄLLANDE GATUHÖJD +00.0 GATUHÖJD S SAMMANBYGGDA HUS 0000 BRUTTOAREA I KVM II ANTAL VÅNINGAR n FÖRBUD MOT VINDSINREDNING

- D. ILLUSTRATIONER OCH HÄNVISNINGAR ILLUSTRATIONSLINJER



Grundkartan upprättad i februari 1985. Tyresö stadsingenjörskontor. Dnr G 8/85. Anders Eriksson stadsingenjör Bo Fällman bitr stadsingenjör Primärkartan upprättad på fotogrammetrisk väg år 1978 och 1980 samt komplettering genom terrester mätning år 1984. Nollplan RH00. Koordinatsystem: Stockholmstrakten 74. Matklass II. Byggnaderna karterade efter takkonturen. Beteckning som avviker från TFA 1976-04-01, meddelande 1976:1. Traktgräns

Antagen vid Tyresö kommunfullmäktiges sammanträde den 20 mars 1985 s 322 bostads i tjänsten

Sveneric Nilsson

Ar 19.86.03.25 fastställdes denna stadsplaneändring på ett länstyrelsens beslut samma dag närmare utöver vad som enligt 150 § 3 st. byggnadsplanen i sin helhet tillämpas med anseende avstånd, varför de nämnda områdena varit i gata krall. Länstyrelsen i Stockholm som ovan. På tjänstens vägar A. Öhm