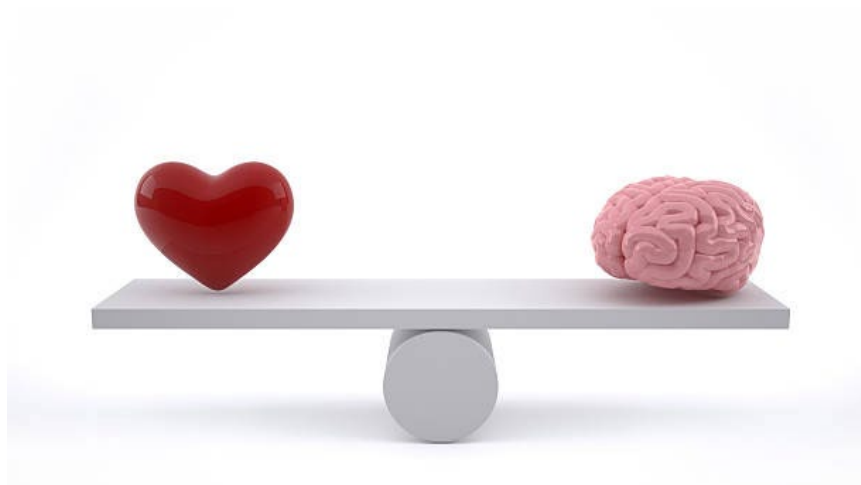
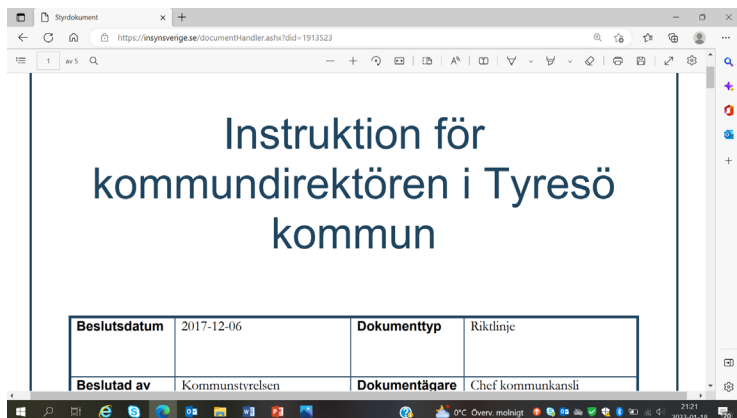




tyresö kommun



SÅHÄR STÅR DET....



I samverkan med kommunstyrelsens ordförande har kommundirektören en drivande roll för att utveckla och effektivisera Tyresö kommun och kommunens verksamheter.

Kommundirektören ansvarar därigenom för samordning mellan cheferna i gruppen avseende till exempel strategiska kommunövergripande frågor och gemensamma uppgifter

Kommundirektören har det yttersta ansvaret för att lägga förslag till och verkställa kommunstyrelsens beslut.



SÅHÄR ÄR DET.....



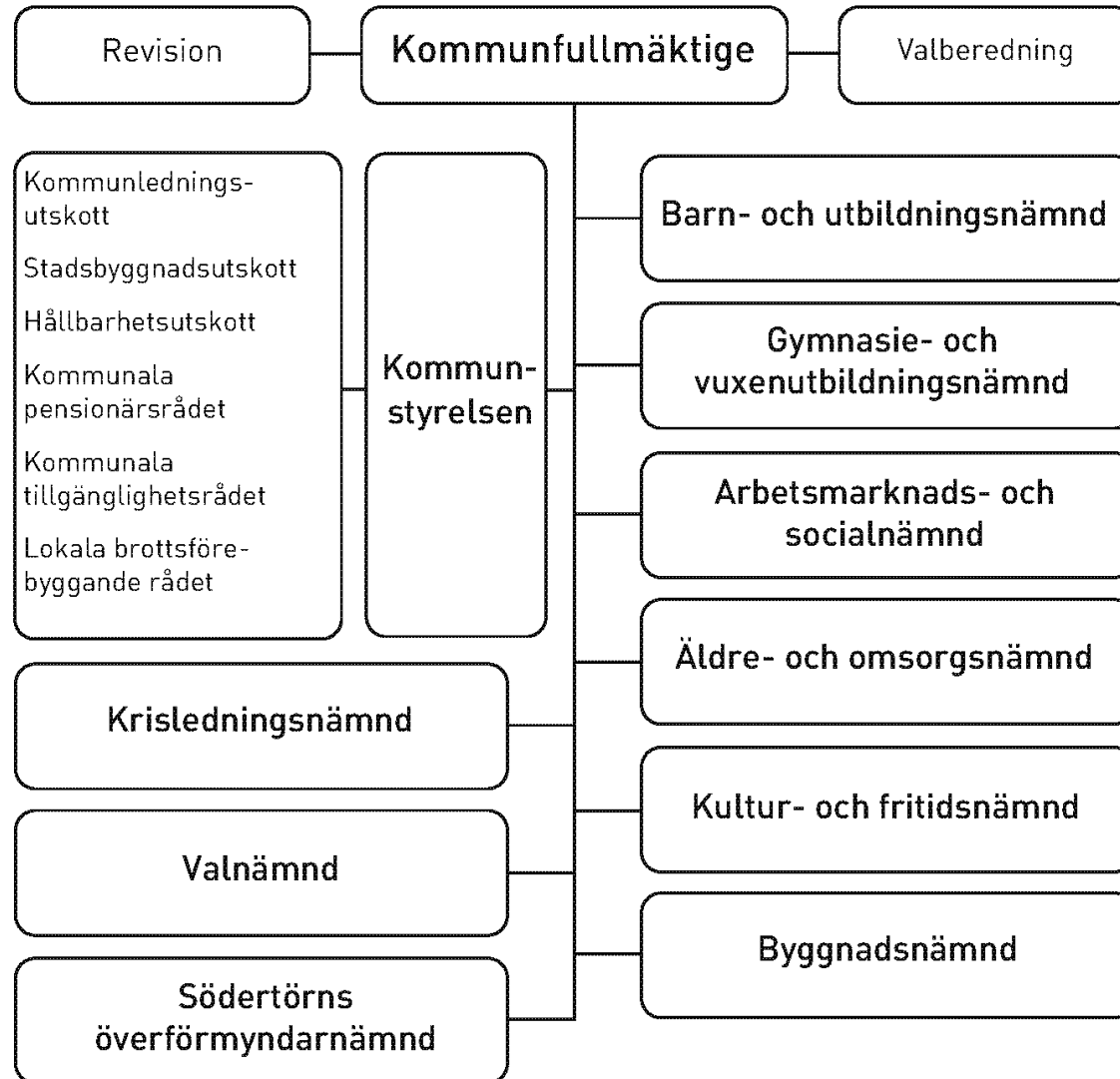
Organisation



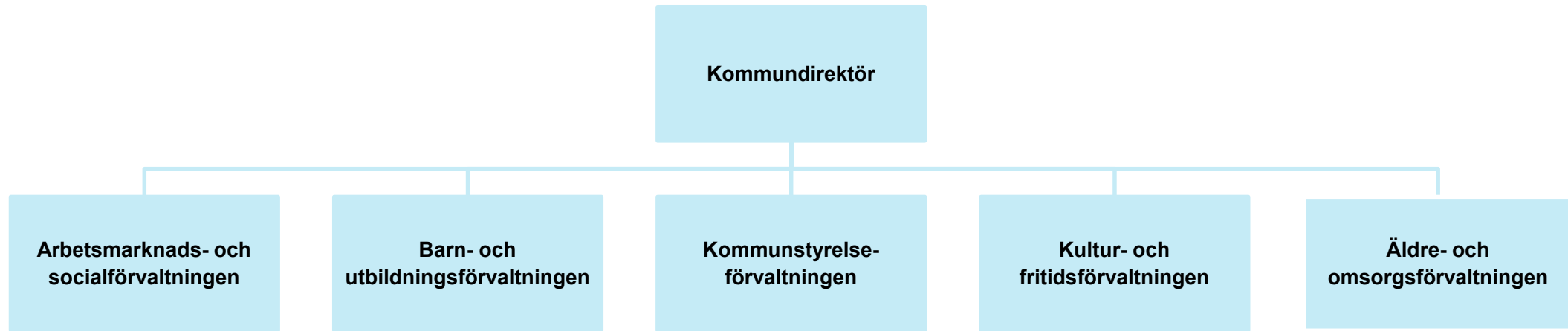
tyresö kommun



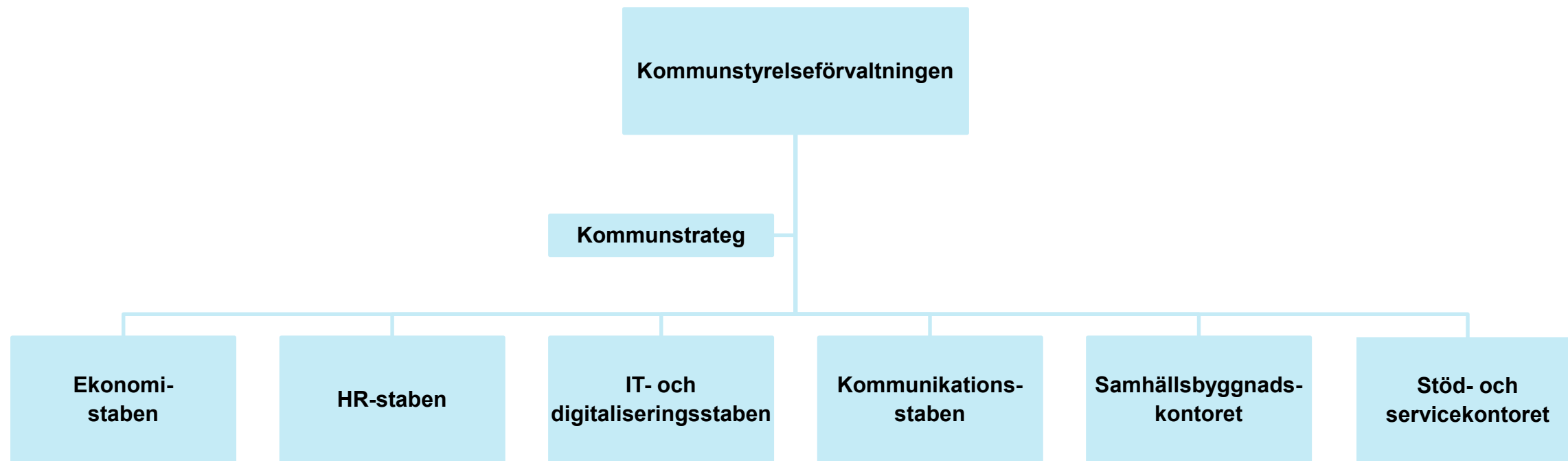
Politisk organisation 2023



En kommun – fem förvaltningar



Kommunstyrelseförvaltningen



Rollerna



tyresö kommun



Rollerna

POLITIKER

VAD?

Företrädare för invånarna

- Ta reda på invånarnas intressen och behov
- Formulera och prioritera invånarnas intressen och behov, fastlägga mål och ramar för verksamheten, följa upp

Ägare av verksamheten

- Arbetsgivare för vår personal
- Slutansvariga för våra verksamheter ,vår ekonomi och för förvaltningen av vår egendom inför Kommunfullmäktige

Myndighetsutövning

- Att inom ramarna för speciallagstiftningarna besluta om begränsningar och/eller rättigheter för medborgare eller organisationer i kommunen

TJÄNSTEPERSONER

HUR?

- utför, verkställer
- är sakkunniga och bereder opolitiskt
- beslutar med stöd av delegering



Verktyg för att lyckas

- God dialog och samtalston
- Samarbete
- Tillit och förtroende

I den gyllene zonen, mellan vad- och hur-frågorna, ställs det politiska och det professionella ledarskapet på sin spets.



VAD?



tyresö kommun



Politiska uppdrag

Politiska uppdrag kommunplan 2023

Övergripande - att arbeta kommungemensamt

Strategisk kompetensförsörjning

En förskola och skola som ger likvärdiga möjligheter

Omsorg för Tyresös äldre och funktionsnedsatta

Bostäder och hållbar infrastruktur i hela Tyresö

Ordning och reda i ekonomin

Minskade klimatutsläpp, stärkt park och naturmiljö

En meningsfull vardag och fritid för alla

Ett socialt hållbart Tyresö för ökad trygghet

Framtidens Tyresö Gymnasium och ökad sysselsättning



HUR?



tyresö kommun



Tillitsbaserad styrning och ledning

”vi litar på att människor i kärnverksamheten har **kunskap**, **omdöme** och **vilja** att genomföra sitt arbete på ett bra sätt utan detaljstyrning ...

... utifrån behoven i mötet mellan medarbetare och Tyresöbor.”



Att behärska två arbetssätt – vi blir lite bättre varje dag OCH ibland tar vi stora kliv

Lösningst styrt (målstyrt) – målarbetet och ständiga förbättringar

- Vad som ska göras är tydligt och bestämt på förhand
- Följer plan för att effektivt uppnå ett förväntat och önskat resultat
- Minimera risk (minimera störningar och förseningar, hålla budget).



Lösningssökande (målsökande) – kommungemensamma områden

- Utgår från ett tydligt syfte utifrån vision/utmaning
- Kan inte planeras men har ändå en tydlig struktur
- Vad som ska göras bestäms löpande i samspel med omvärlden
- Ta risk - testa i liten skala för att lära och misslyckas snabbt



Kommungemensamma områden

Hur kan vi förenkla för våra Tyresöbor med hjälp av digitalisering?

Hur kan vi jobba för bättre cirkulär ekonomi/hållbarhet, klimat och natur?

Hur kan vi göra så att alla unga får känna trygghet, meningsfullhet och kärlek?

Hur kan vi skapa ett levande samhälle med inkluderande mötesplatser för Tyresöbor, kultur och föreningsliv?

Hur kan vi göra alla som behövs delaktiga i utmaningar som ingen kan lösa ensam?

Hur kan kommunen förbättra möjligheterna till kontakt och bemötande av oss Tyresöbor?

Hur kan vi öka inkluderingen och få så många självförsörjande invånare som möjligt?



Förtroende stärks när det stämmer



Det vi gör,
säger och sättet
vi agerar

Det **Tyresö
kommun** lovar
och vill vara

Det omvärlden
upplever och
säger om **Tyresö
kommun**

