

Gestaltungsprinciper: Detaljplan för Amaryllis

BEBYGGELSE OCH STRUKTUR

Den föreslagna bebyggelsens kvartersstruktur skapar ett möte med intelligande bebyggelse och en länk längs med Bollmoravägen fram till Tyresö centrum.

Placeringen av bebyggelsen har ambitionen att bevara så mycket som möjligt av den naturmark som finns på platsen idag, till förmån för områdets ekologiska och sociala värden.

På norra sidan av kvartersmarken ligger bostadsgårdar med privata samlingsytor. En tydlig gräns mellan kvartersmark och allmän platsmark skapas med naturliga element såsom planteringar och befintliga stenhällar.

Byggnadsvolumerna inom varje kvarter karaktäriseras av:

- varierad byggnadshöjd men samma våningsantal med vindsinredning för varje kvarter
- förskjutna byggnadsvolymer i varje kvarter
- takvinklar mellan 30-45 grader
- variation i material och kulör på fasad



FASADER ÖVER KVARTER A MOT BOLLMORAVÄGEN



FASADER MOT PARKEN



SITUATIONSPLAN



Bilder ovan för att förstå utformning och karaktär på området.



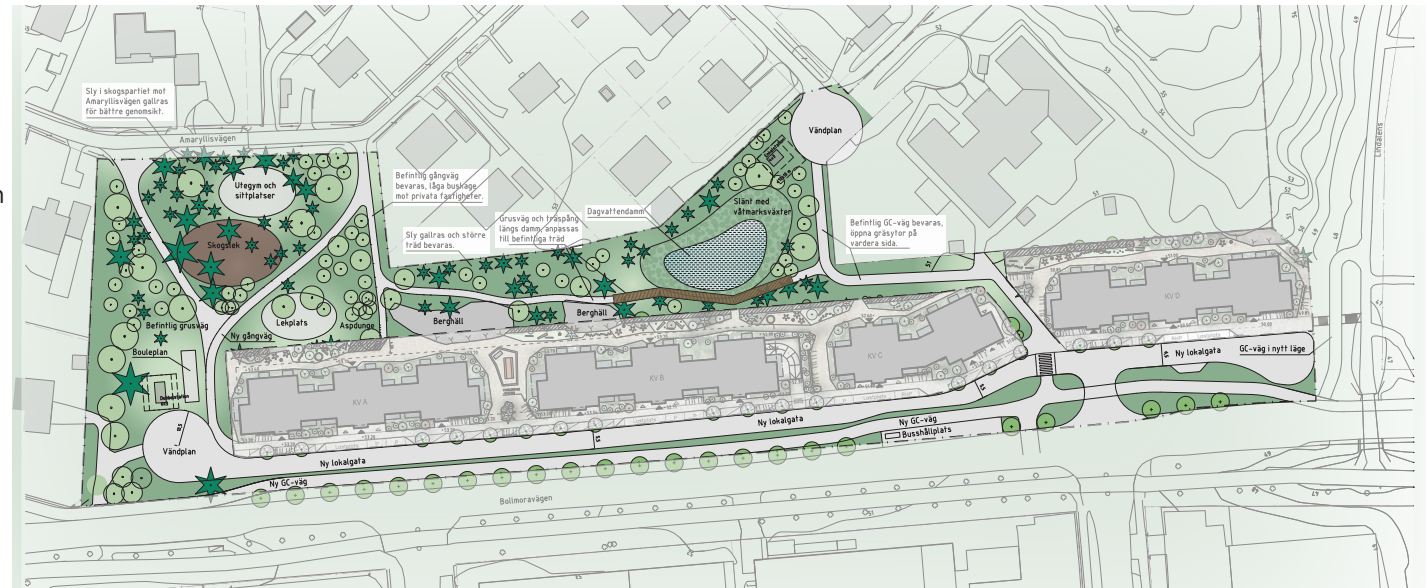
Allmän plats - park

I områdets norra del ska nuvarande skogsområde med tallkog och hällar omvandlas till park för lek och samvaro. Naturlekplats och utegym ska bli parkens huvudsakliga innehåll, enligt önskemål från de boende. Utformningen ska anpassas till den skogskaraktär som området har idag.



REFERENSBILD - UTEGYM

I parkens nordvästra del, längs Amaryllis föreslås ett utegym.



SITUATIONSPLAN



REFERENSBILDER - NATURMARK MED NY DAMM

I området med bevarad naturmark och i anslutning till dammen förstärks de naturliga stigarna med träspänger för att spara på övrig naturmark och ge möjlighet till att komma närmare vattnet i den nya dammen. Slänter och de delar av dammen som i allmänhet är torrlagda utformas som en naturlig del av skogen.

REFERENSBILDER - NATURLEK

Lekplatsens utrustning anpassas till platsens terräng och växtlighet, lekredskap för mindre barn samlas i en glänta tillsammans med sittplatser och ev väderskydd. För de lite större barnen orndas mer äventyrlig lek i omgivande skogspartier.